



## KULLANIM KILAVUZU

### Akıllı Balık Besleyici

### ŞİSMART Uygulaması

[www.simart.me](http://www.simart.me)

Akıllı Balık Besleyicimizi tercih ettiğiniz için teşekkür ederiz. Lütfen cihazı kullanmadan önce kılavuzu dikkatlice okuyunuz.

#### Parametreler

Ürün Adı: Akıllı Balık Besleyici  
Model: SM-FF-W  
Renk: Siyah  
Adaptör: 5V/1A 5W  
USB Kablo: 1,5m  
Kapasite: 200ml  
Hammaddde: ABS  
Ağırlık: 216g  
Wi-Fi Frekansı: 2.4GHz 802.11b/g/n  
Desteklenen Platform: Android & iOS

#### Ürün Özellikleri

1. Süper sessiz
2. Geniş LCD ekran, eş zamanlı saat - besleme süresi - besleme döngüleri ve sıcaklığı görüntüler.
3. Yem yeterli olmadığında üstten kolayca ekleyebilirsiniz. Eklemek için yalnızca sürgülü kapağın üst kısmını iterek açınız.
4. Yem haznesinin hacmi 200ml'dir.
5. Çeşitli talepleri karşılayabilecek, çoklu döngü ve türü gibi besleme ayarları mevcuttur.
6. Bu ürün yuvarlak taneli ve ince dilimli yemlerle kullanıma uygundur.
7. Tek tuşla ayarlama ve tek tuşla temizleme, kullanıcıların hızlı bir şekilde cihazı kullanmasını sağlar.
8. Akvaryum sıcaklığını tespit edebilir; yüksek sıcaklık alarm fonksiyonu ayarlanabilir.
9. Besleyici sabitlendikten sonra istediğiniz konuma döndürülebilir.

KULLANIM KILAVUZU Akıllı Balık Besleyici - ŞİSMART Uygulaması 1

#### Dikkat

1. Besleyici hassas bir elektronik üründür. Profesyonel olmayan kişiler tarafından sökülemez.
2. Besleyici suya düşmemelidir.

#### Uygulamayı İndirin

Android kullanıcıları, lütfen Google Play Store'dan "ŞİSMART" uygulamasını indirin; iOS kullanıcıları, lütfen Apple Store'dan "ŞİSMART" uygulamasını indirin; veya uygulamayı indirmek ve yüklemek için QR kodu tarayın. İlk kullanımda, kaydolmak için lütfen "Kaydol" butonuna tıklayın. Eğer mevcut bir hesabınız varsa "Oturum Aç" a tıklayın.



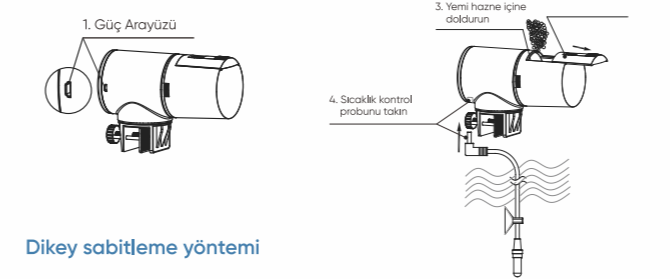
Android iOS

#### Cihaz Ekle

- Birinci yolu, telefonunuzda Wi-Fi ve Bluetooth etkinken sağ üst köşedeki "+Cihaz Ekle" butonuna dokununuz; Otomatik Tarama'da "ŞİSMART" uygulaması otomatik olarak cihazınızı arayacak ve bulacaktır.
- İkinci yolu uygulamanın ana sayfasına gidin, cihazınızı eklemek için sağ üst köşedeki "+Cihaz Ekle" butonuna dokununuz. Cihaz listesinde "Ev Aletleri" butonuna dokununuz ve ekrandaki talimatları izleyerek cihazı eklemek için "Akıllı Balık Besleyici" yi seçin. Telefonunuzun Bluetooth bağlantısı etkin olmalıdır.

KULLANIM KILAVUZU Akıllı Balık Besleyici - ŞİSMART Uygulaması 2

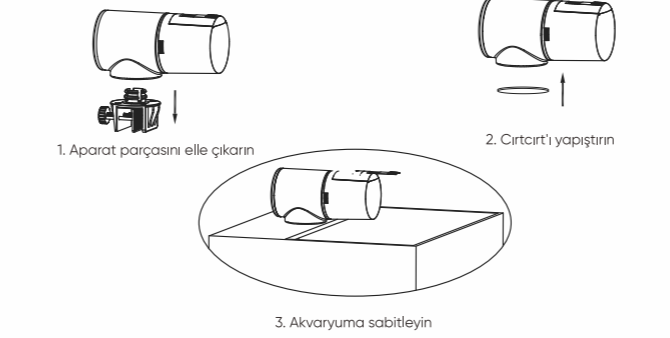
#### Operasyonel



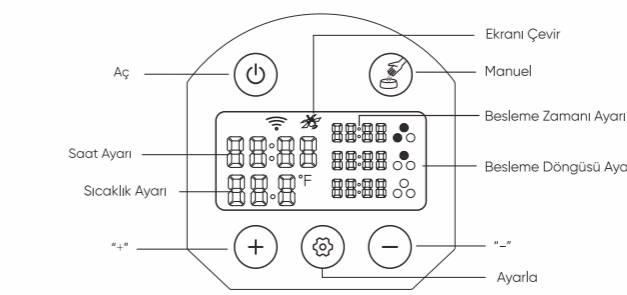
#### Dikey sabitleme yöntemi



#### Düz yüzey sabitleme yöntemi



KULLANIM KILAVUZU Akıllı Balık Besleyici - ŞİSMART Uygulaması 3



#### Besleyici Ayarları

1. Aç veya Kapat  
Güç tuşuna 3 saniye basılı tutun.
2. Saatin Ayarlanması  
Saat numarası yanıp söne kadar "Ayarla" tuşuna 3 saniye basılı tutun ve saati ayarlamak için "+" veya "-" tuşuna basın.
3. Besleme Süresi ve Besleme Döngüsü Ayarları  
Besleme süresinin saat numarası yanıp söndüğünde "Ayarla" tuşuna basın ve ardından ayarlamak için "+" tuşuna veya "-" tuşuna basın.
4. Sıcaklık Ayarları  
Sıcaklık numarası yanıp söner, ardından ihtiyacınız olan alarm sıcaklığını ayarlamak için "+" veya "-" tuşuna basın.
5. Manuel Besleme  
Manuel Besleme: Anında besleme için "Manuel" tuşuna basın.
6. Beslemeyi ayarlamak için "+" tuşuna 5 saniye boyunca basılı tutun: bir kez sabah 8'de ve bir kez akşam 8'de besleyebilirsiniz.
7. Tüm ayarları silmek için "-" tuşuna 5 saniye basılı tutun.
8. Santigrat ve Fahrenheit dereceleri arasında geçiş yapmak için "+", "-" tuşuna aynı anda 3 saniye basılı tutun.

KULLANIM KILAVUZU Akıllı Balık Besleyici - ŞİSMART Uygulaması 4

- 1 tur anlamına gelir, • 2 tur anlamına gelir, • 3 tur anlamına gelir, hiçbir kutuda yoksa beslemenin ayarlanmadığını gösterir. Eğer bu anda çıkmak istiyorsanız lütfen mevcut ayarları kaydetmek ve çıkmak için "Manuel" tuşuna basın; ayarlama yapmanız gerekiyorsa lütfen "Ayarla" tuşuna basın.



- Varsayılan ayarlar aşağıdaki gibidir:  
Yüksek Sıcaklık: 35°C | 95°F  
Düşük Sıcaklık: 15°C | 95°F  
Alarm sıcaklığını ayarlanmaz gerekiyorsa lütfen "Ayarla" tuşuna 3 saniye basılı tutun. Sıcaklık numarası yanıp söner, ardından ihtiyacınız olan alarm sıcaklığını ayarlamak için "+" veya "-" tuşuna basın.
- Yüksek Sıcaklık Aralığı: 28°C-36°C | 82°F-97°F  
Düşük Sıcaklık Aralığı: 10°C-20°C | 50°F-68°F  
Kaydetmek ve Çıkmak için "Ayarla" veya "Manuel" tuşuna basın.

#### Notlar

- Sıcaklık, ayarlanan yüksek sıcaklığa ulaştığında veya bu sıcaklığı aştığında sıcaklık göstergesi yanıp sönecek ve sesli alarmı vermeye devam edecektir.
- Sıcaklık, ayarlanan düşük sıcaklığa ulaştığında veya bu sıcaklığı aştığında sıcaklık göstergesi yanıp sönecek ve sesli alarmı vermeye devam edecektir.
- Sesli alarmı durdurmak için herhangi bir tuşa basın. Durum değişmez ise sıcaklık göstergesi yanıp sönmeye ve alarm vermeye devam eder.
- Manuel Besleme: Anında besleme için "Manuel" tuşuna basın.
- Beslemeyi ayarlamak için "+" tuşuna 5 saniye boyunca basılı tutun: bir kez sabah 8'de ve bir kez akşam 8'de besleyebilirsiniz.
- Tüm ayarları silmek için "-" tuşuna 5 saniye basılı tutun.
- Santigrat ve Fahrenheit dereceleri arasında geçiş yapmak için "+", "-" tuşuna aynı anda 3 saniye basılı tutun.

KULLANIM KILAVUZU Akıllı Balık Besleyici - ŞİSMART Uygulaması 5



## USER MANUAL

### Intelligent Fish Feeder

### ŞİSMART Application

[www.simart.me](http://www.simart.me)

Thank you for prefer our intelligent fish feeder. Please read the manual carefully before using.

#### Parameters

Product Name: Intelligent Fish Feeder  
Model: SM-FF-W  
Colour: Black  
Adapter: 5V/1A 5W  
USB Cable: 1.5m  
Capacity: 200ml  
Raw Material: ABS  
Weight: 216g  
Connection Method: 2.4GHz 802.11b/g/n  
Support System: Android & iOS

#### Product Features

1. Super mute
2. Large LCD screen, simultaneously display clock, feeding time, feeding cycles, temperature display.
3. When the feed is not enough can add it from the top, is very convenient, only push the top of the loading sliding cover to add.
4. Feeder drum volume is 200ml.
5. Multi-period, multi-turn feeding setting is optional, which can meet various demands.
6. This product is suitable for feeding with round grains and thin slices feed.
7. One-key setting and one-key clearing, convenient for users to set up quickly.
8. Can detect the fish tank temperature, set the overtemperature alarm function.
9. After the feeder is fixed, it can be rotated to the position you want.

USER MANUEL Intelligent Fish Feeder - ŞİSMART Application 1

#### Attention

1. The feeder is a precision electronic product, which cannot be disassembled by non-professionals.
2. The feeder can't fall into the water.

#### Download APP

For Android users, please download it from Google Play Store; for iOS users, please search for Şİmart and download it from iOS APP Store; or scan the QR code to download and install the APP.  
For the first use, please click the "register" to register for an account. Click "login" if you already have an account.



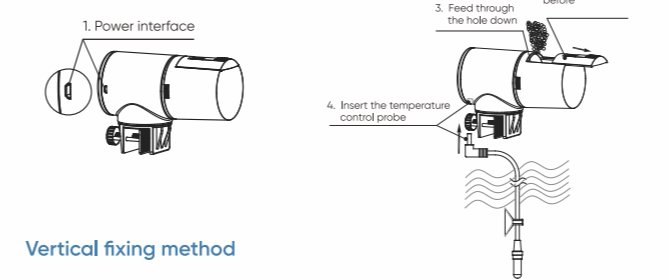
Android iOS

#### Add Device

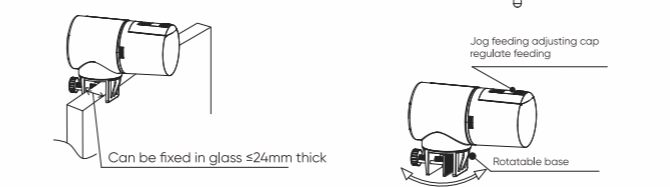
- One way is to tap "+Add Device" on the upper right corner and select "Auto Scan" when your phone is Wi-Fi and Bluetooth enabled. "Şİmart" APP will automatically search and find your device.
- The second way is click "My Home" interface click "+Add Device", Select the "small home appliances" and click on the "Intelligent Fish Feeder" and follow the instructions in the APP your phone's bluetooth connection must be enable.

USER MANUEL Intelligent Fish Feeder - ŞİSMART Application 2

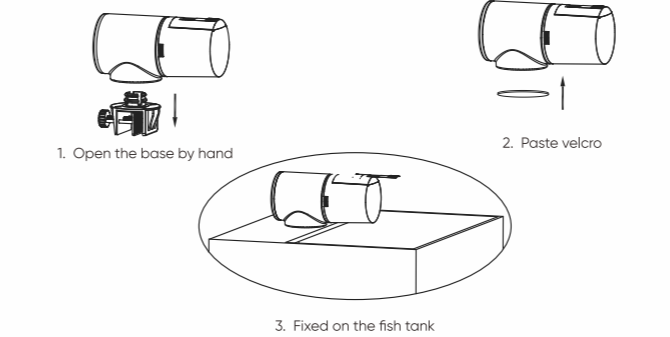
#### Operational Approach



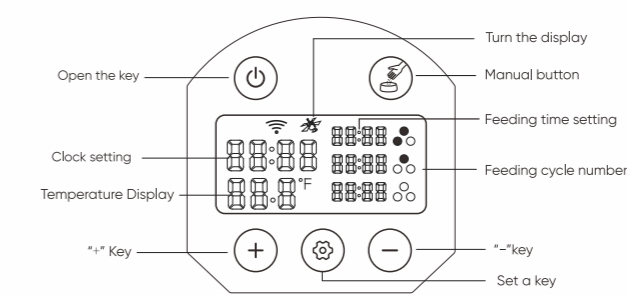
#### Vertical fixing method



#### Plane fixing method



USER MANUEL Intelligent Fish Feeder - ŞİSMART Application 3

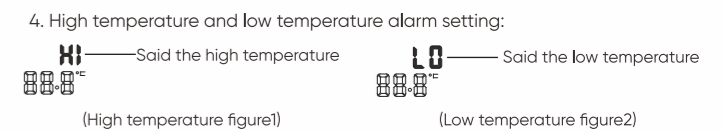


#### Feeder Settings

1. Switch on or off  
Press the power button for 3 seconds.
2. Setting of clock  
Press "set" button for 3 seconds, at which the hour number will flash, and press "+" or "-" button to adjust the hour. Press the "set" button again, and the minute number starts flashing and press "+" or "-" button to adjust the minute. When the time setting is completed, please press the "manual" key to save the current setting and exit. If you need to make the following Settings, please press the "set" key again.
3. Feeding time, feeding circle setting  
Press the "set button" when the hour number of the feeding time flashes, press the "+" button or "-" button to adjust. When you need to feed the hour, press the "set button" and the minutes will flash, then press the "+" button or "-" key to adjust to the minute you need to feed (for example, if you want to feed at 8:10 in the morning, adjust it to 8:10) Press the "Settings button" again, the first box flashes at this time, press the "+" button or "-" button to adjust to your

USER MANUEL Intelligent Fish Feeder - ŞİSMART Application 4

The number of turns that need to be turned, • means 1 turn, •• means 2 turns, ••• means 3 turns, there is nothing in the box, indicates that no feeding is set. And so on, if you need to exit at this time, please press the "manual key" to save Current settings and exit, if you need to make the following settings, please press "set button".



- High temperature factory default (35°C/95°F) alarm temperature, low temperature factory default (15°C/95°F). If you need to adjust the alarm temperature, please press and hold the "setting key" for 3 seconds, at this time the temperature number flashes, Then press the "+" or "-" key to adjust to the alarm temperature you need. High temperature adjustment range (28°C-36°C/82°F-97°F), low temperature adjustment range (10°C-20°C/50°F-68°F), Press "set key" or "manual key" to save and exit.

#### Remarks

- When the high temperature reaches or exceeds the set temperature, the temperature will flash and the buzzer will continue to alarm.
- When the low temperature reaches or falls below the set temperature, the temperature will flash and the buzzer will continue to alarm. Press any key to stop the buzzer alarm, but the temperature keeps flashing and alarm.
- Manual feeding: just press the "manual" button to achieve instant feeding.
- Long press the "+" button for 5 seconds to set the feeding setting: feed once at 8 am and once at 20 PM.
- Long press the "-" button for 5 seconds to delete all settings.
- Press the "+", "-" button for 3 seconds at the same time to switch between degrees Celsius and Fahrenheit.

USER MANUEL Intelligent Fish Feeder - ŞİSMART Application 5